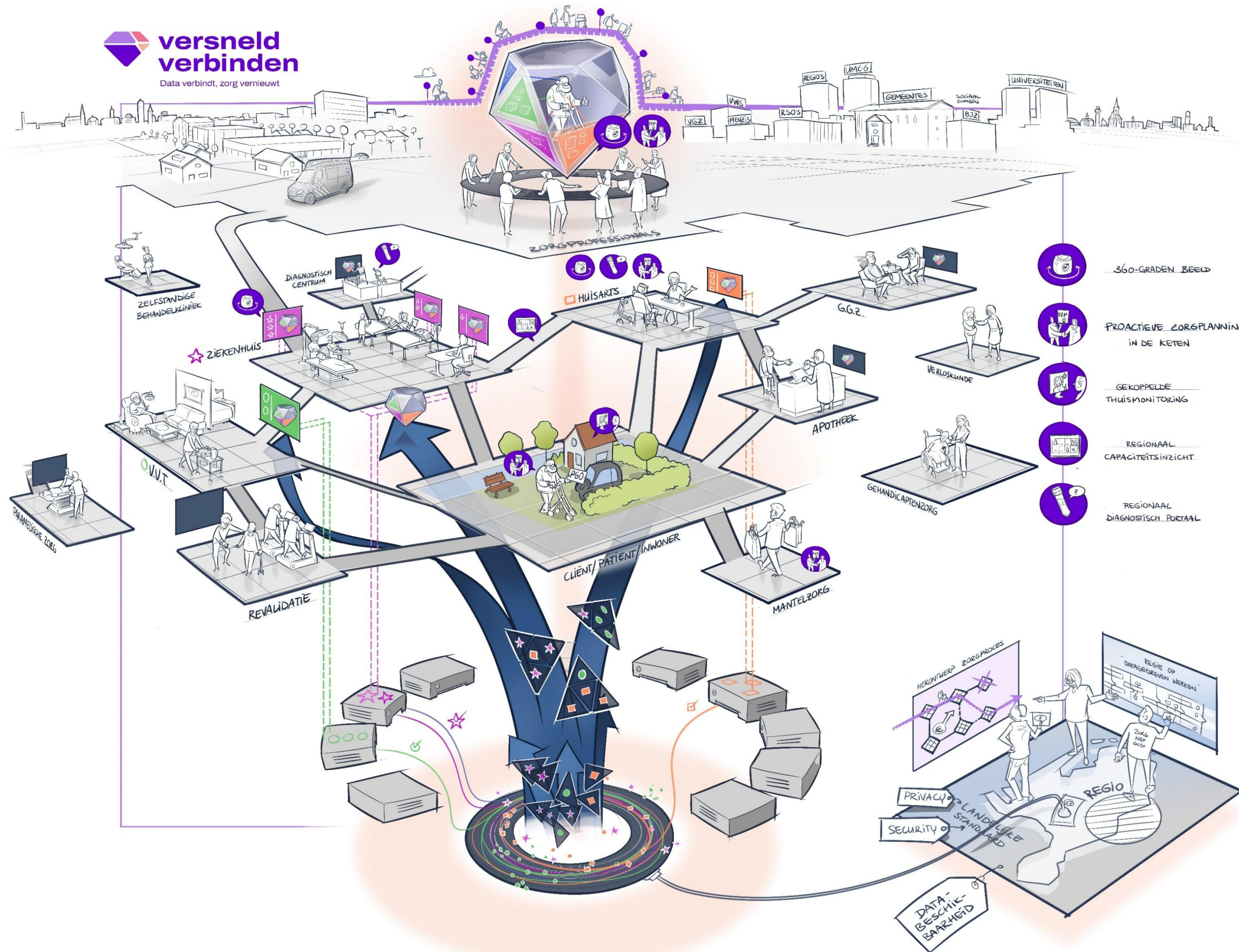


versneld verbinden

Data verbindt, zorg vernieuwt

Voortgangsrapportage 2025 Q3 en Q4





360-GRADEN BEELD

PROACTIEVE ZORGPLANNING IN DE KETEN

GEKOPPELDE THUISMONITORING

REGIONAAL CAPACITEITSINZICHT

REGIONAAL DIAGNOSTISCH PORTAAL

PRIVACY & SECURITY OF LANDelijke STANDaard

DATA-BESCHikbaarHEID

Versneld verbinden in 4 minuten

VERSNELD VERBINDEN



**versneld
verbinden**

Even versneld, nog versneld

uitgelegd in 4 minuten



Versneld verbinden: uniek voor Nederland

Michiel Pot, programmadirecteur:

Wie in de zorg werkt, weet het al lang: goede zorg begint bij goede informatie. En toch is het ons in Nederland, ondanks veel inspanningen, nooit echt gelukt om die informatie (met toestemming van de zorgontvanger) veilig beschikbaar te maken voor alle betrokken zorgprofessionals in de keten.

Dat is geen nieuw probleem. We zijn hier in Nederland al jaren mee bezig. Eerdere initiatieven laten zien hoe complex het is om informatie op het juiste moment op de juiste plek beschikbaar te maken. Technisch, organisatorisch en juridisch, maar vooral menselijk. Het vraagt vertrouwen, duidelijke afspraken en de bereidheid om anders samen te werken. Die 'erfenis' willen we met Versneld verbinden doorbreken. In de praktijk én in de manier waarop we naar zorg, samenwerking en informatie kijken.

Dat is een enorme ambitie. In Twente hebben we onszelf 2,5 jaar gegeven om iets op te lossen waar Nederland al decennia mee worstelt. Dat is spannend en uitdagend. Tegelijkertijd past het bij Twente: een regio waar we de mouwen opstropen, samenwerken en niet blijven praten over wat moeilijk is, maar laten zien wat wél kan.

Versneld verbinden is geen klassiek ICT-project. Technologie is een onmisbaar instrument, maar niet het doel. De echte verandering zit in de zorgtransformatie: in hoe zorgprofessionals samenwerken over organisatiegrenzen heen en hoe we processen opnieuw inrichten. Maar verandering zit ook in de rol van zorgontvangers, die meer regie, meer inzicht en meer eigenaarschap krijgen over hun eigen gezondheid. Dat vraagt van iedereen bewustwording en vervolgens een andere manier van denken en werken.



Met het programmateam en 27 regionale partners in Twente werken we aan concrete usecases en pijlers die direct impact hebben. We bouwen terwijl we bewegen. Dat vraagt flexibiliteit van alle betrokkenen, ook in planning en tempo. We volgen geen strakke blauwdruk, maar bewegen mee in een gezamenlijke flow. Dat is anders dan bij veel projecten en soms ook spannend, zeker omdat we afhankelijk zijn van landelijke voorzieningen, ict-leveranciers en bredere ontwikkelingen. Maar het is wel de manier van werken die past bij echte verandering.

Ik ben trots op het programmateam en op alle zorgprofessionals in de regio die hier dagelijks hun schouders onder zetten. Zij voelen de urgentie: de zorg staat onder druk en niets doen is geen optie. Tegelijkertijd voel ik vertrouwen. Vertrouwen in elkaar, in de kracht van samenwerking en in het leren onderweg. In klein beginnen, evalueren en verbeteren, en vervolgens verder uitrollen. Versneld verbinden laat zien dat het wél kan, als we organisaties, professionals, zorgontvangers en systemen blijven verbinden.

2025 stond vooral in het teken van het neerzetten van het technische fundament. Daar zijn we nog niet mee klaar, maar in 2026 verschuift het zwaartepunt steeds meer naar de zorgtransformatie zelf: het daadwerkelijk anders werken in de praktijk. Dat is waar het uiteindelijk om draait. Niet de techniek, maar betere, toegankelijke en werkbare zorg voor de inwoners van Twente.

Dit rapport laat zien waar we nu staan. Het is geen eindpunt, maar een tussenstap in een beweging die groter is dan dit programma alleen. Een beweging waarin bewustwording, vertrouwen en verbinding centraal staan en waarin we samen bouwen aan toekomstbestendige zorg.

Enschede, 3 februari 2026

Toekomstbestendige zorg in Twente

De zorg in Twente staat onder druk. De vraag groeit, terwijl het aantal zorgprofessionals daalt. De bevolking vergrijsst en de zorgvraag wordt complexer. Blijven we werken zoals we deden, dan loopt de zorg vast. Daarom pakken we het samen anders aan.

27

Twentse zorgorganisaties werken samen aan toegankelijke en werkbare zorg. We delen informatie slimmer, richten processen opnieuw in en werken digitaal samen over de grenzen van organisaties heen. Zo maken we zorg toegankelijker voor inwoners en werkbaarder voor zorgprofessionals. En dat doen we met ongeveer 120 medewerkers.

5

We starten met vijf projecten die direct impact maken: de usecases. In elke usecase werken zorgorganisaties samen aan nieuwe werkwijzen, die straks door zorgverleners als huisartsen, laboratoria, ziekenhuizen, VVT en apotheken gebruikt worden.

2

teams ondersteunen daarbij: de pijlers zorgtransformatie en IT-implementatie. Zij verbinden de projecten, begeleiden de invoering en zorgen dat de technologie veilig werkt en past bij wat nodig is. Alles wat we doen, sluit aan op landelijke standaarden en Europese regels. Wat in Twente werkt, nemen we mee naar de rest van Nederland.

117

KPI's (doelstellingen) zijn gekoppeld aan een financiële compensatie vanuit IZA-gelden. Elk kwartaal wordt getoetst of de KPI's behaald zijn. En als dat het geval is, dan volgt als 'beloning' financiering vanuit de IZA-gelden. En die is natuurlijk nodig om het programma voort te kunnen zetten, met als doel de zorg werkbaar en betaalbaar te houden.

2,5

jaar. Zolang duurt het programma. In juni 2027 ronden we het programma af en dan zetten we de regionale samenwerking voort als een blijvende regionale beweging.

Planning en mijlpalen

Het programma duurt 2,5 jaar: tot en met juni 2027.

Eerste helft 2026

Regionaal capaciteitsinzicht:

Het inrichten van een regionaal werkproces met bijbehorende werkafspraken, eenduidige definities en minimale need-to-know dataset

Het ontwerpen van een regionaal capaciteitsmodel met daarin de focus op governance (gremia, rollen, taken, verantwoordelijkheden) en dashboarding (gegevens, stuurinformatie)

November

Livegang 360-gradenbeeld koplopers

Maart

Livegang 360-gradenbeeld
Technische beproeving PZP
Livegang hartfalen

Juni

Livegang 360-gradenbeeld
Livegang PZP

Q3 en Q4

Q1 en Q2 van 2026

KPI's: onze meetpunten voor succes

Versneld verbinden werkt met een planning die 2,5 jaar loopt. Binnen die periode zijn concrete doelstellingen afgesproken. Die doelstellingen noemen we Key Performance Indicators of KPI's. Simpel gezegd zijn dat meetpunten waaraan je kunt zien of we op koers liggen.

Elk kwartaal wordt door de zorgverzekeraars gecontroleerd of deze doelstellingen zijn behaald. Als dat zo is, volgt financiering vanuit de aan het programma toegekende IZA-gelden. Die financiële steun is belangrijk om het programma voort te zetten en ons gezamenlijke doel te bereiken: zorg die werkbaar, betaalbaar en toegankelijk blijft.

In totaal hebben we 117 KPI's voor de gehele looptijd van het programma. Daarvan hebben we er in 2025 29 opgeleverd. Daarvan zijn er 22 behaald en 7 staan er nog in behandeling bij Menzis. Daarmee lopen we volledig op koers.

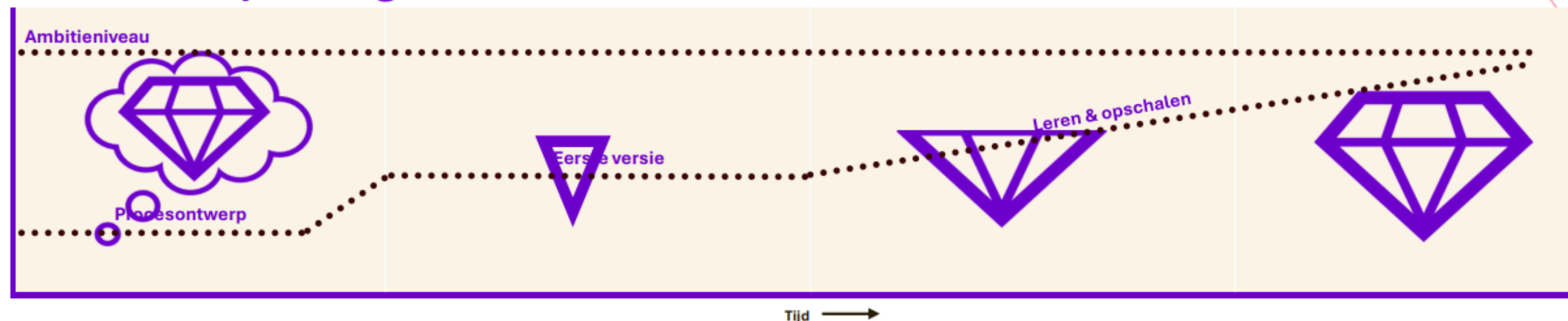
Vijf regionale usecases en twee pijlers

We starten met vijf projecten die direct impact maken: de usecases. Dat zijn 360-gradenbeeld, regionaal diagnostisch portaal, gekoppelde thuismonitoring, proactieve zorgplanning en regionaal capaciteitsinzicht.

Twee teams (de pijlers van het programma) ondersteunen daarbij: zorgtransformatie en IT-implementatie. Zij verbinden de projecten, begeleiden de invoering en zorgen dat de technologie veilig werkt en past bij wat nodig is. Alles wat we doen, sluit aan op landelijke standaarden en Europese regels. Wat in Twente werkt, nemen we mee naar de rest van Nederland.

Op de volgende pagina's lees je meer over de inhoud en voortgang van de usecases en de pijlers zorgtransformatie en IT-implementatie.

Veranderaanpak Zorgtransformatie



Groot denken

De urgentie in de regio Twente is groot om de zorg toekomstbestendig te houden. Dit vraagt om groot dromen en durven. Onze ambitie: één verbonden zorglandschap waarin passende (digitale) zorg lijnloos en lokaal wordt aangeboden aan iedere inwoner van Twente. Dit realiseren we door het (her)ontwerpen van regionale (zorg)processen en het opzetten van een regionaal zorgdataplatform.



Klein beginnen

De uitdagingen in de zorg zijn hardnekkig en niet in één keer opgelost. In plaats van direct een volledige usecase te realiseren, beginnen we klein (MVP). We werken met wat er is – soms is er nog beperkte data (zibs), oude structuren of praktische belemmeringen. Gaandeweg kunnen we steeds meer. Zo bouwen we stap voor stap aan een optimale oplossing voor de usecase.



Laten zien, leren en verbeteren

We laten bij de eerste livegang en de betrokken groepen zien dat de oplossing werkt. Hun enthousiasme en positieve ervaringen zorgen voor een vliegwieleffect. Successen vieren we samen en maken we zichtbaar. We leren van wat er gebeurt in de praktijk, passen onze aanpak steeds verder aan en mogen fouten maken – dat hoort bij innovatie en de wijze van agile ontwikkelen.



Snel opschalen

Als het werkt, schalen we snel op. Elke usecase doorloopt zijn eigen route, maar uiteindelijk groeien we samen naar het ambitieniveau dat in stap 1 is neergezet. Zo realiseren we een toekomstbestendig zorglandschap voor heel Twente.

Usecase 360-gradenbeeld in 2 minuten

(De animaties van de andere vier usecases volgen binnenkort)

360-GRADENBEEELD



**versneld
verbinden**

zo snel mogelijk, zo goed mogelijk

uitgelegd in 2 minuten



360-gradenbeeld

usecase 1



Regionale eigenaar: Erna ten Hoeve

Alle relevante zorgdossiergegevens overzichtelijk bij elkaar

Zorgprofessionals hebben toegang tot een actueel en compleet overzicht van de patiënt. Denk aan labuitslagen, medicatiegegevens, overdrachten, behandelplannen en betrokken zorgverleners. Deze informatie komt rechtstreeks uit de bronsystemen van onder andere huisartsen, apotheken, VVT-instellingen en ziekenhuizen. Alle actuele informatie is beschikbaar, veilig en gestructureerd.

Gerealiseerde 's

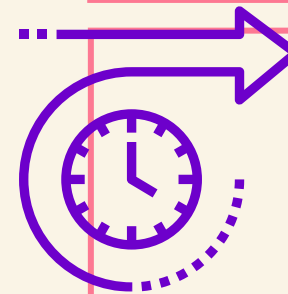


Gedurende het hele programma zijn er voor deze usecase 35 's. 4 van de 35 KPI's zijn in dit half jaar goedgekeurd (11%) en daarnaast zijn er 5 ingediend. Dat sluit volledig aan op de planning.



Gedaan in het afgelopen halfjaar

Op 26 november 2025 zijn het dataplatform en de usecase 360-gradenbeeld technisch live gegaan. Met deze gefaseerde, technische livegang wordt een kleine hoeveelheid relevante zorgdata toegankelijk gemaakt voor een selectie aangesloten zorgorganisaties, de zogeheten koplopers. De ziekenhuizen MST en ZGT hebben toegang tot het 360-gradenbeeld via het eigen EPD, het elektronisch patiëntendossier. Hierin wordt (alleen met toestemming van de patiënt of cliënt) relevante zorgdata getoond, die vanuit de VVT beschikbaar wordt gesteld. De ziekenhuizen kunnen ook onderling zorgdata beschikbaar stellen en inzien. De viewer voor VVT-organisaties volgt in 2026 waarmee ook zorgdata vanuit de ziekenhuizen en andere VVT-organisaties is in te zien.



Plannen voor het komende halfjaar

De komende maanden bereiden we de livegang voor van de viewer voor VVT-organisaties en gaan we het 360-gradenbeeld ook implementeren bij de andere VVT-organisaties die deelnemen aan Versneld verbinden. Daarnaast gaan we aan de slag met het uitbreiden van de data, die zichtbaar is in het 360-gradenbeeld en aan de slag om de datakwaliteit te verhogen.



Praktijkvoorbeeld

Wijkverpleegkundige Sanne komt bij mevrouw Nijhuis thuis nadat zij ontslagen is uit het ziekenhuis. In één oogopslag ziet zij welke actuele diagnoses er zijn (vanuit het ziekenhuis en de huisarts), de ontslagmedicatie en wat de laatste labuitslagen zijn. Ze hoeft geen extra telefoontjes te plegen of herhalingsvragen te stellen.

Regionaal capaciteitsinzicht

usecase 2



Regionale eigenaar: Ineke Meeusen

Inzet van de juiste zorg op de juiste plek met de juiste professional

We bouwen aan een solide fundament voor regiobrede, sectoroverstijgende samenwerking. Dit fundament is bedoeld voor het aanvragen van (vervolg)zorg en voor het overplaatsen van inwoners van huisartsen en ziekenhuizen naar de VVT (intra- en extramuraal). Dit gebeurt door regionaal ingerichte zorgcoördinatie met real-time inzicht in zorgcapaciteit en personeelscapaciteit via een regionaal capaciteitsdashboard. Hiermee kan de zorginzet beter worden afgestemd, met als uitgangspunt het digitaal matchen van zorgvraag en zorgaanbod.

Gerealiseerde KPI's



Gedurende het hele programma zijn er voor deze usecase 18 KPI's. Het afgelopen jaar stonden er voor deze usecase drie KPI's op de planning. Die zijn alle drie behaald (17%).

Gedaan in het afgelopen halfjaar

Er is een stevig en bruikbaar fundament gelegd voor het regionale, sectoroverstijgende werkproces intramurale capaciteit (het beoogde droomproces voor de regio). Dit fundament bestaat uit een regionaal kader waarin de logistiek van vervolgzorg concreet is uitgewerkt en dat fungeert als de ruggengraat van het proces: aanvragen, triage, matchen en plaatsen. Daarnaast is scherpste aangebracht in de aanpak, rol en inhoud van het regionale capaciteitsdashboard dat dit proces moet ondersteunen. Dit dashboard is essentieel om de samenwerking tussen zorgverleners en zorginstellingen in Twente structureel efficiënter en effectiever te organiseren, met betere zorg voor inwoners van de regio als resultaat.

Plannen voor het komende halfjaar

Het verder uitwerken van het regionale sectoroverstijgende droomproces naar concrete en eenduidige werkafspraken, inclusief toetsing en vaststelling door de betrokken stakeholders. Parallel hieraan starten we met de ontsluiting van data bij de deelnemende VVT-instellingen om te komen tot daadwerkelijke realisatie van het regionale capaciteitsdashboard. Dit gebeurt in nauwe samenwerking met zorgtransformatie en IT. Daarnaast starten we met het uitwerken van het regionale sectoroverstijgende werkproces voor de extramurale capaciteit (wijkzorg).

Praktijkvoorbeeld

Jurgen is arts op de spoedeisende eerste hulp. Hij wil de 88-jarige meneer Koning uit het ziekenhuis ontslaan, maar die heeft vervolgzorg nodig. Dankzij het dashboard ziet hij dat er bij een VVT-organisatie in de buurt nog diezelfde dag plek is. Meneer Koning kan snel worden overgeplaatst, zonder onnodig langer ziekenhuisverblijf.



Regionaal diagnostisch portaal

usecase 3



Regionale eigenaar: Willem van der Wilt

Eén portaal voor aanvragen en inzien van laboratoriumdiagnostiek

Eerstelijns zorgverleners vragen diagnostiek aan via een centraal portaal. Alle zorgverleners hebben via één centraal portaal inzicht in aangevraagde en uitgevoerde onderzoeken. Daarin staat data afkomstig uit ziekenhuizen, huisartsenpraktijken, laboratoria en VVT-organisaties. Zo kan de huisarts bijvoorbeeld de uitslagen van de bloedonderzoeken inzien, die door de specialist in het ziekenhuis zijn aangevraagd. Dat voorkomt onnodig dubbele onderzoeken.

Gerealiseerde KPI's

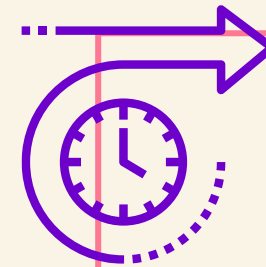


Gedurende het hele programma zijn er voor deze usecase 20 KPI's. 7 van de 20 KPI's zijn in dit half jaar behaald (35%). Dat sluit volledig aan op de planning.



Gedaan in het afgelopen halfjaar

Het regionaal diagnostisch portaal is begin 2025 live gegaan voor de huisartsen in Twente. De afgelopen maanden is het portaal door steeds meer huisartsen succesvol in gebruik genomen. Op dit moment zijn er meer dan 90 huisartsenpraktijken aangesloten en wordt er dagelijks steeds meer gebruik gemaakt van het portaal voor het aanvragen van diagnostiek. Verder zijn de werkzaamheden vanuit het eerder opgestelde projectplan in volle gang. Het doel: een gestandaardiseerde uitwisseling van data tussen de drie regionale laboratoria en het dataplatform van Versneld verbinden.



Plannen voor het komende halfjaar

Het portaal wordt verbeterd op aangeven van huisartsen en 90% van de huisartsenpraktijken wordt aangesloten. We geven uitvoering aan het projectplan door de bronsystemen van de drie regionale laboratoria aan het platform te koppelen. Hiervoor worden de laboratoriumsystemen aangepast op eenheid van taal en worden de koppelingen de komende maanden gebouwd en getest in samenwerking met de diagnostische centra en de ontwikkelaars van het dataplatform. Naast de bovenstaande ontwikkelingen stellen we met leveranciers van de diagnostiek aanvraagportalen een functioneel ontwerp op, dat de mogelijkheden beschrijft om tijdens het aanvragen van diagnostiek inzicht te krijgen van eerder aangevraagde en uitgevoerde onderzoeken.



Praktijkvoorbeeld

De huisarts wil de nierwaarden van mevrouw Jongmsa laten checken. Ze ziet in het portaal dat diezelfde week al bloed is geprikt door de internist. De uitslagen zijn direct beschikbaar. Mevrouw Jongmsa hoeft dus niet opnieuw geprikt te worden en de huisarts kan sneller een besluit nemen over de behandeling.

Proactieve zorgplanning

usecase 4



Regionale eigenaar: Susan Vrijkotte

Behandelwensen en grenzen vastgelegd

Samen met de patiënt leggen zorgverleners de wensen, waarden en behoeften vast over de zorg die iemand wil ontvangen; de behandelwensen en -grenzen. Bijvoorbeeld de wens om niet gereanimeerd te worden. Deze afspraken zijn zichtbaar in het 360-gradenbeeld, zodat iedere zorgverlener over deze informatie kan beschikken. De patiënt wordt gelijkwaardig betrokken bij de zorg en houdt meer de regie op het eigen ziekteproces. Door gegevensuitwisseling mogelijk te maken wordt niet-passende zorg voorkomen.

Gerealiseerde KPI's

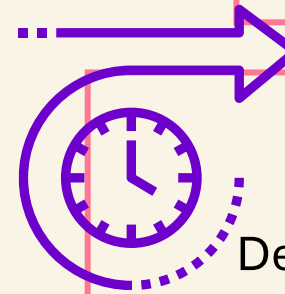


Gedurende het hele programma zijn er voor deze usecase 23 KPI's. In totaal zijn er vier goedgekeurd (17%) en twee in afwachting van goedkeuring. Dat is volgens planning.



Gedaan in het afgelopen halfjaar

De Leidraad en Werkwijzen zijn doorontwikkeld en de technische mogelijkheden worden vertaald naar de wenselijke werkbare situatie voor zorgprofessionals. Daarnaast is het implementatieplan opgeleverd. Daarin staan zowel de technische elementen als de elementen op inhoud en proces. Verder waren we in Q4 bezig met het ontwikkelen van een animatie met uitleg over PZP, zodat we meer mensen eenvoudig kunnen uitleggen wat het doel is van het uitwisselen van PZP-gegevens tussen zorgprofessionals.



Plannen voor het komende halfjaar

De komende maanden gaan we bezig met een technische pilot om behandelgrenzen uit te kunnen wisselen. Deze pilot doen we samen met de landelijke PZP Coalitie. De pilot helpt ons om alle benodigde stukken voor de go-live van de usecase PZP goed te kunnen voorbereiden. Aan het einde van het komende half jaar willen we in de startblokken staan voor een eerste go-live.



Praktijkvoorbeeld

Mevrouw Kroos is bekend met hartfalen en wil niet gereanimeerd worden. Deze wens is besproken met de huisarts en vastgelegd in het zorgdossier. Als mevrouw Kroos met ernstige hartklachten bij de spoedeisende hulp komt, ziet de arts direct wat is afgesproken en handelt daarnaar.

Gekoppelde thuismonitoring

usecase 5



Regionale eigenaar: Laura Reichgelt

Vanuit huis medische informatie beschikbaar maken

Met Versneld verbinden maken we thuismonitoring mogelijk binnen een aantal zorgpaden. Denk aan mensen met hartfalen, COPD of diabetes. De patiënt meet daarbij thuis zelf bijvoorbeeld bloeddruk, gewicht of zuurstofgehalte. Die metingen komen direct en veilig terecht bij de betrokken zorgverleners, zodat zij op tijd kunnen bijsturen.

Gerealiseerde KPI's

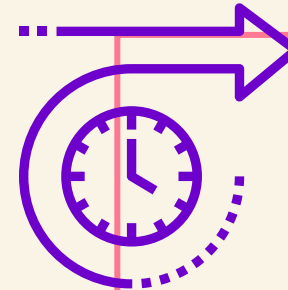


Gedurende het hele project zijn er voor deze usecase 12 KPI's. 2 KPI's zijn in 2025 aangeleverd. Dat sluit volledig aan op de planning.



Gedaan in het afgelopen halfjaar

Met een regionale werkgroep is gewerkt aan het ontwerp van een transmuraal zorgpad hartfalen. Daarnaast troffen we voorbereidingen voor de implementatie van telemonitoring in ZGT in Q1 2026.



Plannen voor het komende halfjaar

Voor het zorgpad hartfalen definiëren we welke informatie op het platform beschikbaar moet komen, zodat elke zorgaanbieder een overall beeld van de patiënt heeft. Met twee regionale werkgroepen (CVRM/hypertensie en COPD) ontwerpen we de volgende transmurale zorgpaden, waarna we ook hier de voorbereiding voor implementatie treffen. Verder onderzoeken we met de betrokken organisaties hoe we de regionale monitoring gaan inrichten.



Praktijkvoorbeeld

Meneer Jansma heeft COPD (een longaandoening). Hij meet dagelijks het zuurstofgehalte in zijn bloed met een speciaal apparaatje. De metingen worden ontvangen door een verpleegkundige van het monitoringscentrum die zo nodig contact met de patiënt of arts heeft. Zo nodig kan de wijkverpleegkundige de patiënt thuis bezoeken om te ondersteunen. Meneer Jansma hoeft niet naar het ziekenhuis en behoudt de regie over zijn gezondheid. De arts kan eerder ingrijpen en voorkomt zo problemen.

IT-implementatieteam

pijler



Regionale eigenaar: Jeroen Hakkert

Data beschikbaar maken voor de zorgprofessionals

Data vormt de ruggengraat van Versneld verbinden. Het IT-implementatieteam bouwt aan een veilig digitaal platform, dat:

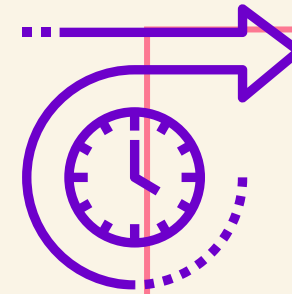
- zorginformatie beschikbaar maakt wanneer de zorgprofessional deze nodig heeft
- aansluit op landelijke (informatie)standaarden, architectuurprincipes, afsprakenstelsels en generieke functies
- toekomstbestendig en schaalbaar is.

Samen vormen de pijlers Zorgtransformatie en IT-implementatie het fundament onder Versneld verbinden. Zij maken het mogelijk dat zorgorganisaties in hun eigen tempo kunnen meebewegen in de digitale zorgvernieuwing. En ze zorgen ervoor dat de vijf usecases technisch goed worden aangesloten én blijven doorontwikkelen. Zo bouwen we aan een verbonden zorglandschap waarin de inwoners van Twente betere, snellere en meer afgestemde zorg ervaren.



Gedaan in het afgelopen halfjaar

De afgelopen periode is hard gewerkt aan de inrichting van het dataplatform, de ontsluiting van bronsystemen, de aansluiting op Zorgviewer en het op orde brengen van de beveiliging. En dat allemaal conform wet- en regelgeving. Doordat o.a. generieke functies nog niet beschikbaar waren, hebben we slimme tijdelijke oplossingen gerealiseerd om toch voortgang te kunnen boeken. Hierdoor konden we met het dataplatform en de usecase 360-gradenbeeld technisch live gaan. Daarnaast hebben we voorbereidende werkzaamheden uitgevoerd voor de ontwikkeling van de andere usecases.



Plannen voor het komende halfjaar

We bouwen voort op wat in het afgelopen half jaar is gerealiseerd en gaan aan de slag met het verder ontsluiten van data voor 360-gradenbeeld. Daarnaast gaan we integraties realiseren met bronsystemen binnen de huisartsenzorg, laboratoriumdiagnostiek en GGZ en de benodigde functionaliteit voor de andere usecases.

Gerealiseerde KPI's



Gedurende het hele programma zijn er voor deze usecase 7 KPI's. 1 van de 7 KPI's is in in dit half jaar behaald (14%). Dat sluit volledig aan op de planning.

Zorgtransformatie

pijler

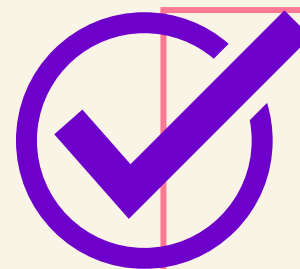


Regionale eigenaar: Erna ten Hoeve

Zorgtransformatie: maatwerk voor elke organisatie

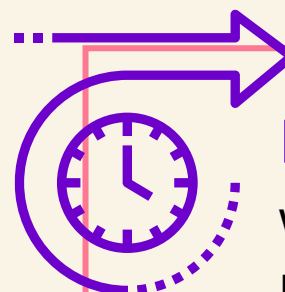
Geen enkele zorgorganisatie in Twente is hetzelfde. Daarom ondersteunt het team Zorgtransformatie iedere deelnemer met een aanpak die aansluit bij de eigen situatie. Het team zorgt voor een goede start door helder te maken wat er verandert, biedt begeleiding op maat die past bij wat er nodig is en legt verbindingen tussen de verschillende projecten, zodat organisaties van elkaar leren. Zo worden de ambities van Versneld verbinden vertaald naar de praktijk.

'Als je doet wat je deed, dan krijg je wat je kreeg.' Deze woorden vatten perfect samen waar het Zorgtransformatieteam voor staat. Dat vraagt om een nieuwe manier van denken en doen. Het team laat zien wat digitale zorgtransformatie concreet oplevert: voor zorgprofessionals betekent het minder drempels en meer tijd voor de patiënt en voor inwoners beter afgestemde zorg die sneller en veiliger beschikbaar is.



Gedaan in het afgelopen halfjaar

Met de usecases is een masterplanning opgesteld om verbinding tussen de usecases te maken. Ook is een implementatieroute opgesteld en is de impact in kaart gebracht. Alle transformatie eigenaren leveren in het najaar 2025 zelf een plan van aanpak voor de eigen organisatie op, om vanuit de eigen organisatie aan te sluiten op de tzt opgeleverde regionale processen, informatiestromen en infrastructuur.



Plannen voor het komende halfjaar

We zorgen voor samenhang, verbinding en bieden ondersteuning waar nodig. We werken samen met de 5 usecases en de pijler IT-implementatie om te komen tot een draaiboek per usecase, voor organisaties en trainingsmateriaal, zodat men per instelling kan aansluiten op het door de usecases opgeleverde proces. We ondersteunen de transformatie-eigenaren van de zorgorganisaties bij de (voorbereiding op de) implementatie binnen hun eigen organisatie, zodat de plannen werkelijkheid worden. Dat doen we vanuit het uitgangspunt: we denken groot, starten klein en leren onderweg, monitoren wat werkt en passen aan waar dat nodig is. De ondersteuning voor transformatie-eigenaren bestaat bijvoorbeeld uit formats, transformatiecoaches en training.

Gerealiseerde KPI's

Gedurende het hele programma zijn er voor deze pijler geen KPI's. Zorgtransformatie stuurt op het resultaat van de opgeleverde masterplanning in kwaliteit, tijd en budget.

Communicatie



Communicatieadviseur: Petra Lubbers

Verbinden begint met communiceren

Communicatie is een belangrijk onderdeel van Versneld verbinden. Door duidelijk en regelmatig te communiceren, weten betrokkenen wat er speelt, waar we naartoe werken en hoe zij kunnen bijdragen. Het helpt om elkaar sneller te vinden, successen te delen en samen te leren. Zo blijft iedereen aangehaakt en versterken we stap voor stap de samenwerking en de voortgang binnen het programma.

Gerealiseerde communicatiemiddelen



Website



Animatie met uitleg praatplaat



Nieuwsbrief



Communicatie toolbox



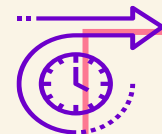
LinkedIn



Gedaan in het afgelopen halfjaar

In de tweede helft van 2025 zijn de volgende communicatiemiddelen opgeleverd:

- de website Versneld verbinden
- een tweemaandelijks nieuwsbrief, die wordt verzonden naar meer dan 1.000 geïnteresseerden
- een toolkit voor communicatieadviseurs van aangesloten organisaties, met input voor de eigen communicatie
- een animatie over Versneld verbinden
- een animatie over de usecase 360-gradenbeeld (inclusief praatplaat)
- het LinkedIn-profiel is nieuw leven ingeblazen en het aantal volgers is van 3 naar 997 gegroeid. We informeren onze volgers wekelijks over voortgang en bijzonderheden.
- op 1 juli was er een bijeenkomst met de communicatieadviseurs van de aangesloten partijen, om ze bij te praten over het programma en hun wensen en ideeën over communicatie te inventariseren
- eens per kwartaal is er een (meestal) online overleg met dezelfde communicatieadviseurs. In de periode rondom de livegang van een usecase is er extra overleg, waarbij inspiratiemateriaal wordt verstrekt



Plannen voor het komende halfjaar

In het komende halfjaar worden de animaties van de andere vier usecases en de uitwerking van de persona's opgeleverd. Daarnaast zijn we bezig om ook andere communicatiemiddelen te verkennen, zoals een podcast. Op 26 maart organiseren we een ontbijtsessie om betrokkenen bij te praten over de voortgang en vooruit te blikken naar de tweede helft van het programma. En natuurlijk is dit slechts een kleine greep uit de dingen die we de komende periode aanpakken.



Versneld verbinden

p/a Zorgnetoost

Zuiderval 62-2

7543 EZ Enschede

088-4357337

communicatie@zorgnetoost.nl



Bezoek onze **website**: versneldverbinden.nl

Daar meld je je ook aan voor onze tweemaandelijksse nieuwsbrief.



Versneld verbinden heeft ook een **LinkedInpagina**.

Volg je ons daar ook?

